

Side Mount, Hydraulic
Lateral, Hidráulico



Description Descripción

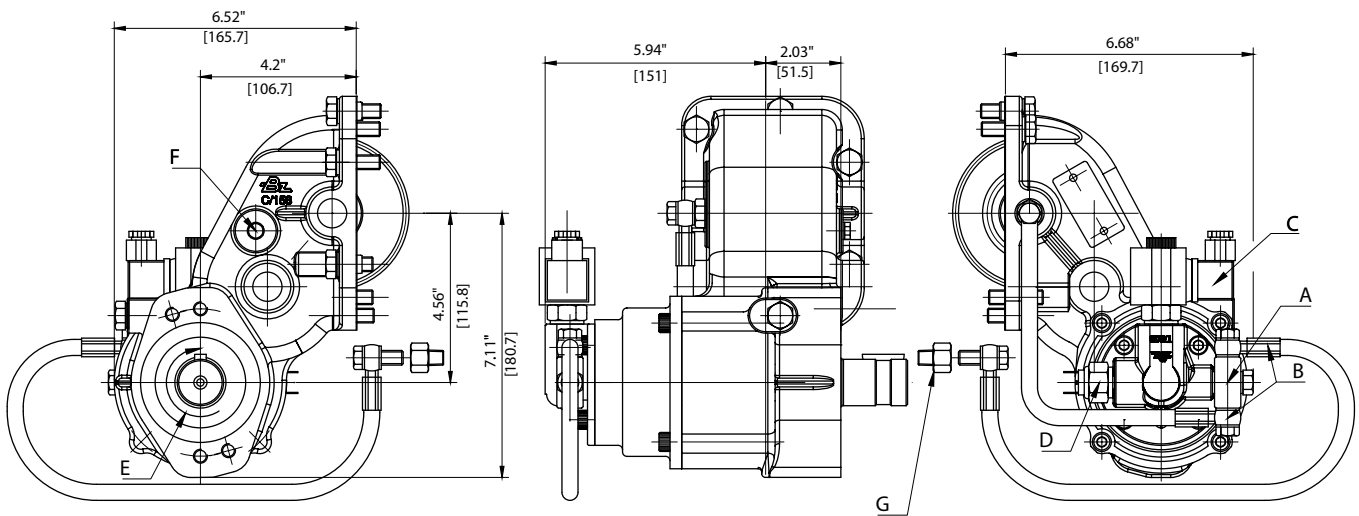
Hot Shift PTO used in the Ford F-Series. 9 teeth, 11 Teeth & Round Shaft are available. Two positions for a SAE "A" gear pump allow for different installation options.

Toma de fuerza con embrague incorporado utilizada en la serie F de Ford. Varios tipos de ejes de salida disponibles: Z-9, Z-11, y eje chaveteado. Dos posiciones para una bomba de engranajes SAE "A" permiten opciones de instalación diferente.

Main Data		Datos Principales		
Torque (LB. FT.)	Par nominal	Continuous	Continuo	86
		Intermittent	Intermitente	120
Power	Potencia (HP) @ 1000 rpm			16
Mounting position	Lado de montaje	Left	Izquierdo	
Pump rotation	Sentido de giro de la bomba	Left	Izquierdo	
Weight	Peso (Lb)			35
Engine to PTO ratio	Relación motor - Toma de fuerza			148%

Codes and combinations		Códigos y combinaciones	
Output types	Tipos de salida	SAE A (9 teeth)	SAE 1¼" round shaft
		3900PEE654SF	3900PEE654SE

Side Mount, Hydraulic
Lateral, Hidráulico



Notas Notes

Notas	Notes
A "T" connection, for lubrication pipe	A Conexión en "T" para latiguillo de lubricación
B Lubrication and engagement pipe	B Latiguillo de lubricación y accionamiento
C Solenoid 12V	C Solenoide 12V
D Pressure switch	D Presostato
E Rotation	E Sentido de giro
F Backlash check plug	F Tapón de comprobación de juego de engranajes
G Adapter connector (Female BSP 1/8" - Male NPT 1/8")	G Racor adaptador (Hembra BSP 1/8" - Macho NPT 1/8")