

AT-2412C, AT-2412D, AT-2512C, AT-2612D, AT-2612E, AT-2812C, AT-2812D, DT-2412C, R1000, R1400, R1700, SR1400, SR1700, SR1900, SR2000, SRO2400, VVO2512AT, V2412AT, V2812AT, VO3112AT, VT1708, VT2009B, VT2014B, VT2214, VT2412B, VT2514B, VT-2512C, VT-2812C

Posterior Neumático (1:1) Rear Pneumatic



Descripción Description

Kit de toma de fuerza + brida (sin eje) toma constante 1:1 montaje en registro frontal de 4 taladros de la caja de cambios. Accionamiento neumático, salida ISO 4 taladros. Indicador de funcionamiento y eje adaptador opcional.

Base PTO + flange Kit (without shaft) constant mesh 1:1 mounting on rear 4 bolts-window of the Gearbox. Pneumatic shifting, output Iso 4 bolts. Optional: Passing contact switch and adapter shaft.

Datos Principales Main Data

Par nominal Torque (Nm)	Continuo Continuous	590
	Intermitente Intermittent	826
Potencia (1000 r.p.m.) Power (1000 r.p.m.)		84 C.V // 62 kW
Lado de montaje Mounting position		Posterior Rear
Sentido de giro de la bomba Pump rotation		Izquierdo Counterclockwise
Peso Weight (Kg)		8
	R1000, R1400, R1700	Larga High 1: 0,700
	SR1400, SR1700, SR1900, VT2014B, VT2214B, VT2514B, DT-2412C	Normal Normal 1: 0,880
	SR2000	Larga High 1: 0,820
		Normal Normal 1: 0,650
		Larga High 1: 1,030
		Normal Normal 1: 0,820
		1: 0,700
Relación motor - Toma de Fuerza Engine to PTO ratio	SRO2400	Larga High 1: 0,903
	VT1708, VT2009B	Normal Normal 1: 0,700
	AT-2412C, AT-2412D, AT-2512C, AT-2612D, AT-2612E, AT-2812C, AT-2812D, V-2412AT, V-2512AT, V-2812AT, VT-2512C, VT-2812C	Larga High 1: 1,150
	VO2512AT, VO3112AT	Normal Normal 1: 0,900
	VTO2214B, VTO2514B	Larga High 1: 1,094
		Normal Normal 1: 0,880

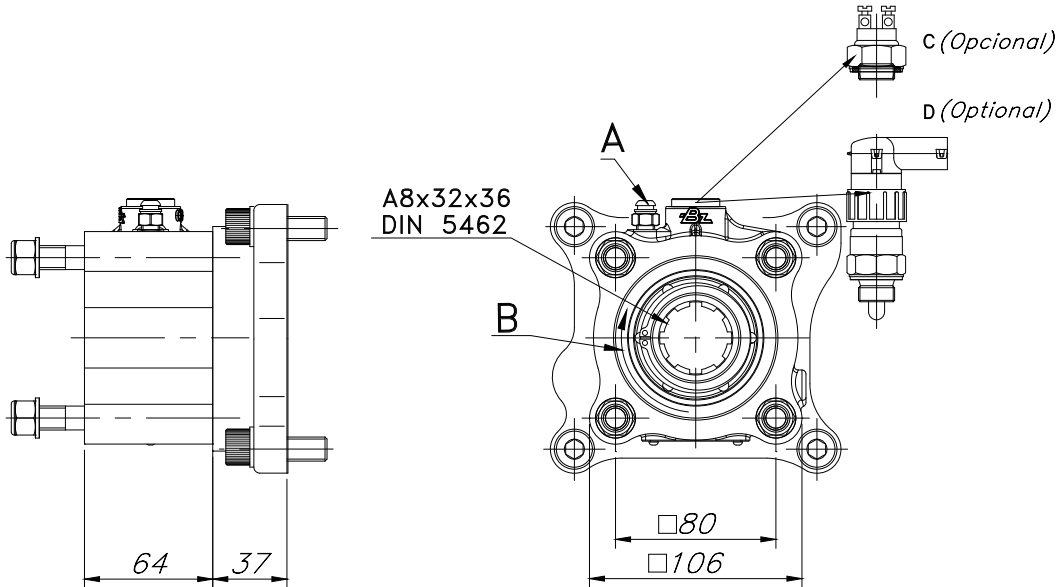
Códigos y Combinaciones Part Numbers and Combinations

Kit toma de fuerza base con brida Base PTO Kit with flange + Kit de eje adaptador Adapter shaft kit

Salida Plato Flange output	1196K02	R1000, SR1700, ... (L=267mm)	110104
Salida Bomba Pump output (DIN 5462)	1196K03	R1000, ... Retarder (L=302mm)	110304
		DT-2412C, V2412 (L=229 mm)	116504

AT-2412C, AT-2412D, AT-2512C, AT-2612D, AT-2612E, AT-2812C, AT-2812D, DT-2412C, R1000, R1400, R1700, SR1400, SR1700, SR1900, SR2000, SRO2400, VVO2512AT, V2412AT, V2812AT, VO3112AT, VT1708, VT2009B, VT2014B, VT2214, VT2412B, VT2514B, VT-2512C, VT-2812C

Posterior Neumático (1:1) Rear Pneumatic



Notas		Notes	
A	Conexión PTO, rosca 1/8" GAS	A	Engage PTO, thread 1/8" BSP
B	Sentido de giro	B	Rotation
C	Interruptor neumático (100070018)	C	Passing contact switch. P/N 100070018
D	Interruptor de contacto (9024999)	D	Passing contact switch. P/N 9024999

Tipos de Salida Output Types

Adaptador Plato / Flange Adapter

FLANGE TYPE	Part Number	
SAE:	1100	7015504
	1300	
	1400	7015604
DIN:	90	7015804
	100	7015704

