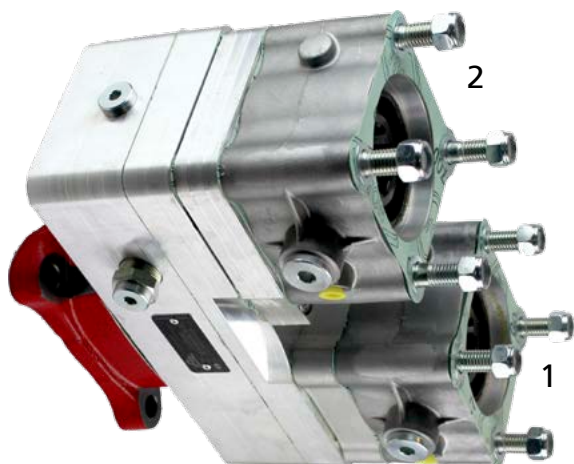


## "I" Shift / "M" Drive

Posterior Neumático  
Rear Pneumatic



### Descripción Description

Toma de fuerza doble salida, con latiguillo, relación 105% en salida 1 y 129% en salida 2. Ratios referidos a velocidad directa, para cajas con superdirecta, multiplicar por 1.258.

Dual Output PTO with 1310 companion flanges. PTO speeds listed below are for Direct Drive Transmissions. If transmission is Overdrive multiply by 1.258

### Datos Principales (Salida 1) Main Data (Output 1)

		Salida 1 / Output 1	Salida 2 / Output 2
Par nominal Torque (Nm)	Continuo Continuous	350 Nm (258 Lb. ft.)	300 Nm (221 Lb. ft.)
	Intermitente Intermitent	490 Nm (361 Lb. ft.)	420 Nm (310 Lb. ft.)
Potencia a 1000 r.p.m. Power 1000 r.p.m		52 H.P // 39 kW	42 HP // 32 kW
Sentido de giro de la bomba Pump rotation		Derecho Clockwise	
Sentido de giro de la bomba Pump rotation	Continuo Continuous	1: 0.74	1: 0.90
	Intermitente Intermitent	1: 0.93	1: 1.14

### Datos Generales General Data

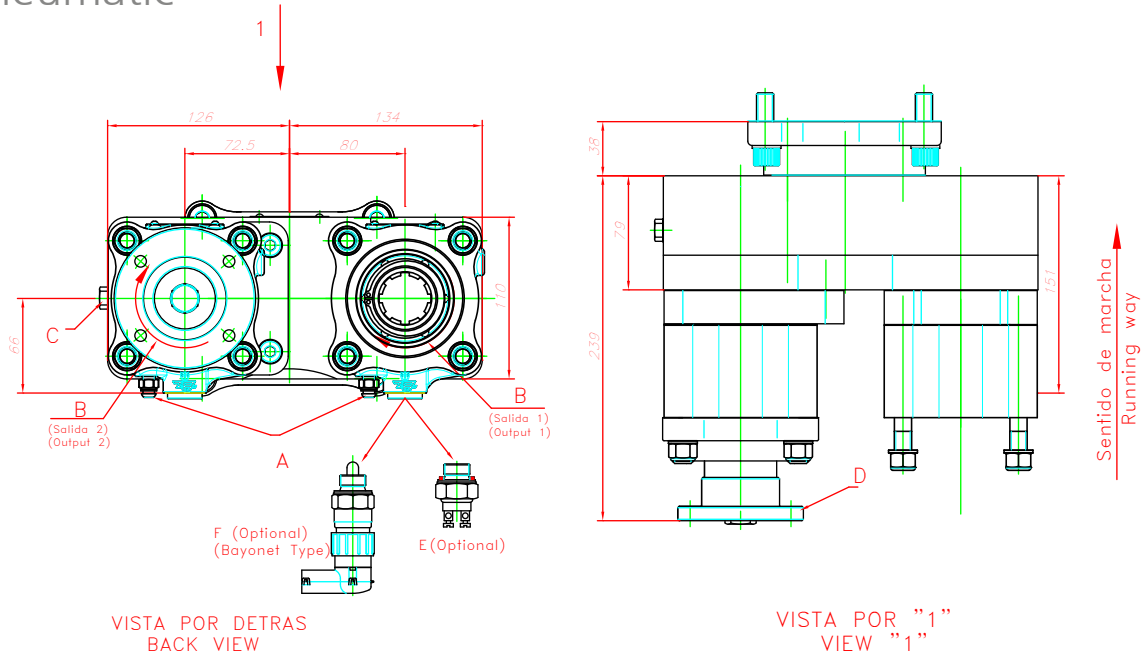
Peso Weight (Kg)	32.8 Kg (72 Lbs.)
Lado de montaje Mounting side	Posterior Rear
Cuando 2 o mas salidas estén trabajando al mismo tiempo el limite de Par al es de 490 Nm (361 Lb. ft.) Potencia de salidas superior a 100 HP (75 kw) requiere un enfriador de aceite.	When 2 or more outputs are working simultaneously, the torque joint limit is 490 Nm (361 Lb. ft.) Power outputs greater than 100 HP (75 kw) require an oil cooler

### Códigos y Combinaciones Part Numbers and Combinations

Debe utilizar el eje Must use Quillshaft	Salida 1 / Output 1	Plato Flange	Plato Flange	Bomba Pump	Bomba Pump (DIN 5462)
	Salida 2 / Output 2	Plato Flange	Bomba Pump	Plato Flange	Bomba Pump
116504		11109K52	11109K51	11109K50	11109K53

## "I" Shift / "M" Drive

Posterior Neumático  
Rear Pneumatic



## Notas Notes

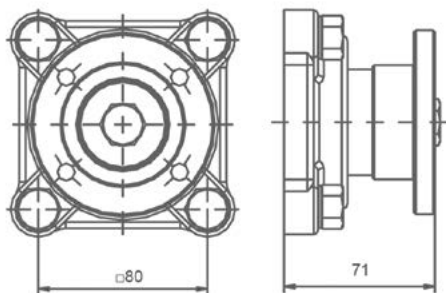
	Kit de lubricación (9070599)		Lubrication kit. P/N 9070599
A	Tomas de aire, rosca 1/8" GAS.	A	Air connections, thread BSP 1/8"
B	Sentidos de giro	B	Rotation direction
C	Tapón de drenaje del aceite	C	Oil drain plug
D	Brida de transmisión	D	Flange drive
E	Interruptor neumático (100070018)	E	Pressure switch. P/N 100070018
F	Interruptor de contacto (9024999)	F	Passing contact switch. P/N 9024999

## Tipos de Salida Output Types

## Plato / Flange

SAE: 1100  
1300  
1400

DIN: 90  
100



## Notas Notes

- En salida 1 ó 2 con plato 1300/ DIN 100 máxima bomba que se puede montar es F1+101, con plato 1400, máximo tamaño de bomba F1 +61.  
With output 1 or 2 with flange 1300/DIN 100 maxima size pump is F1 + 101, with flange 1400, maxima size pump is F1 + 61.
- Cuando las salidas 1 y 2 sean de compacto, el tamaño máximo de la bomba para ambas salidas sera F1-61  
In case of pump output on both 1&2 outputs, maximum pump size will be F1-61