

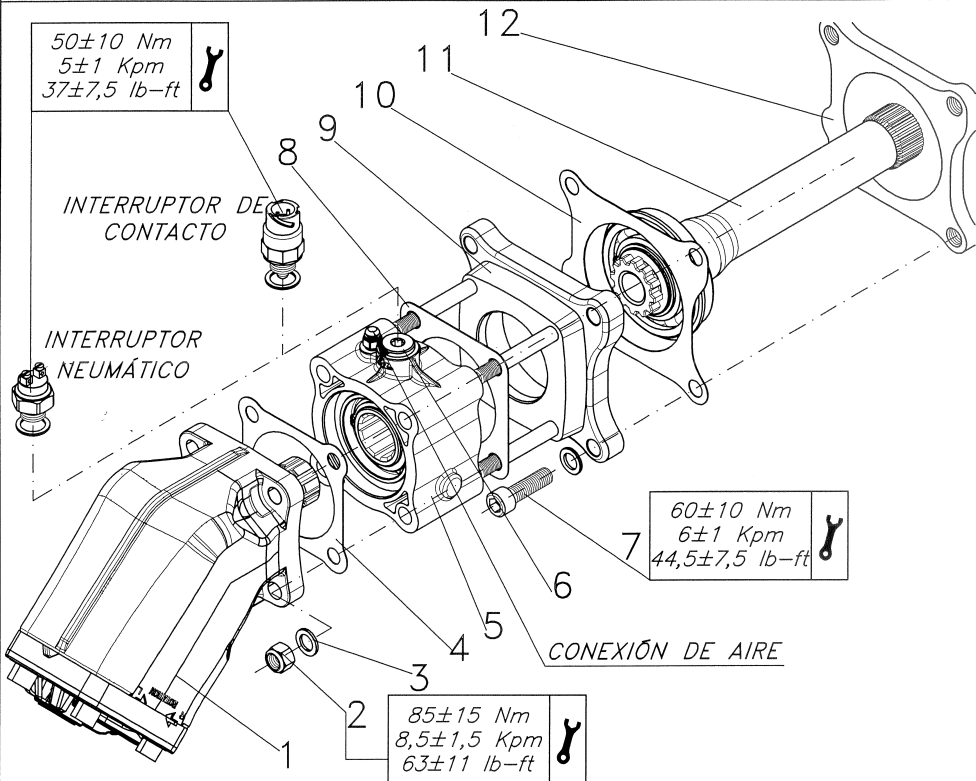
Instrucciones de Montaje

Código N.- 117503, 117603
117703

BL
Bezares s.a

TOMA DE FUERZA
PTO VOLVO

SR1400/1700, DT 2412C



LISTA DE CONTENIDO

Item	Descripción
1	Bomba
2	Tuerca
3	Arandela
4	Junta plana
5	Toma de fuerza
6	Tapón
7	Tornillo
8	Junta plana
9	Brida adaptadora
10	Junta plana
11	Kit de eje
12	Registro

INFORMACIÓN GENERAL

La siguiente instrucción de instalación para el montaje de las Tomas de fuerza Volvo SR1400/1700, DT 2412 C Rel. 1:1 (Códigos 117503, 117603, 117703) debe ser seguida en orden de asegurar un buen funcionamiento y una larga vida. Es obvio que donde estas instrucciones no sean seguidas, las reclamaciones en garantía no serán aceptadas.

La bomba de mayor tamaño utilizada con estas Tomas de fuerza es F1-101.

METODO DE INSTALACIÓN

Vaciar la caja de cambios y limpiar la tapa del registro y el área colindante. Retirar la tapa y limpiar la superficie de asiento.

Engranar el kit de eje (11) con la caja de cambios, girando ligeramente el eje hasta el engrane perfectamente (Si es necesario se puede usar un tornillo M12 largo y atornillarlo al extremo del eje para así facilitar su sujeción).

Fijar la brida adaptadora (9), junto con una junta plana (10) al registro (12) de la caja de cambios, mediante los tornillos (7) y sus arandelas (3) a los pares especificados.

Antes de fijar la junta (8) limpiar las superficies de contacto entre la Toma de Fuerza (5) y la brida adaptadora (9).

Montar la Toma sobre la brida adaptadora. Fijar la bomba (1) intercalando la junta plana (4) entre la bomba y la Toma. Apretarlo todo mediante las tuercas (2) y sus arandelas (3) a los pares especificados.

Para montar el interruptor, desmontar el tapón (6) y proceder a roscar el interruptor con su arandela al par especificado en el dibujo.

Si montamos el interruptor neumático también procederemos a retirar la bola situada en el interior del alojamiento destinado al interruptor.

No olvidar rellenar la caja de cambios con el aceite apropiado y hasta nivel.