

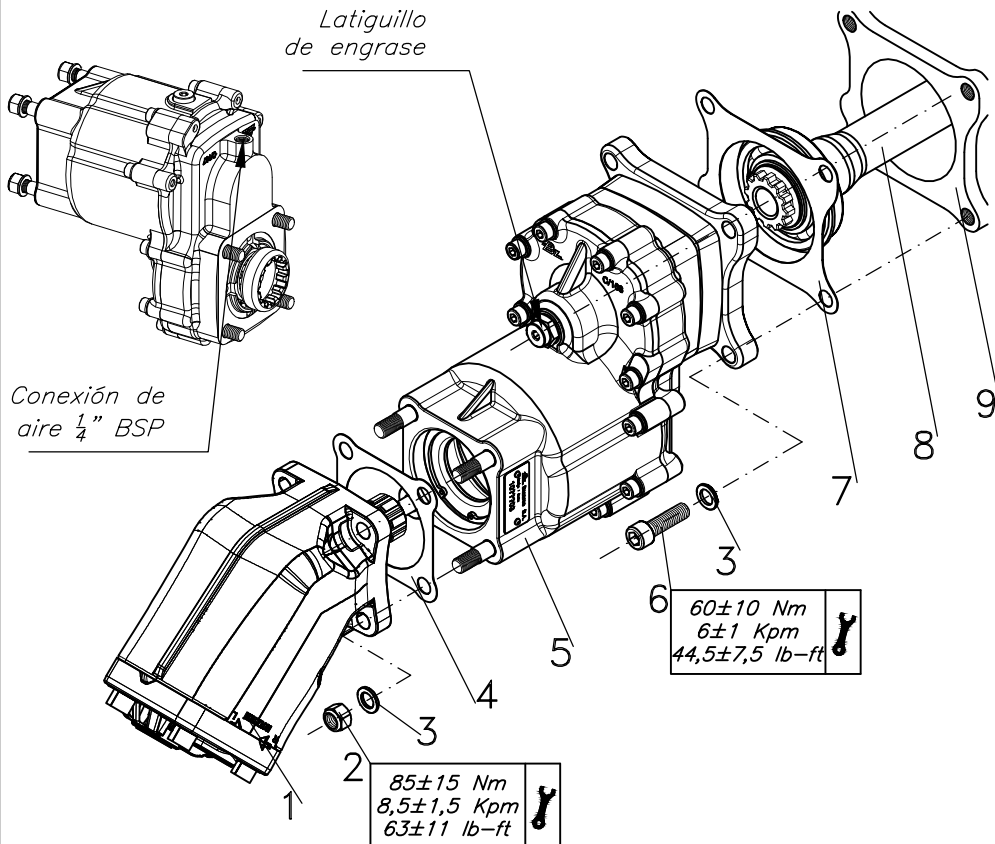
Instrucciones de montaje

Código.- 115703, 117103



VOLVO

R1000, R/RS 1400/1700, SR1900/2000,
DT2412C



LISTA DE CONTENIDO

Item	Descripción
1	Bomba
2	Tuerca
3	Arandela
4	Junta plana
5	Toma de fuerza
6	Tornillo
7	Junta plana
8	kit de eje
9	Registro caja

INFORMACIÓN GENERAL

La siguiente instrucción de instalación para el montaje de las Tomas de Fuerza Volvo R1000, R/SR 1400/1700 SR 1900/2000, DT2412C (Código. 115703, 117103), debe ser seguida en orden de asegurar un buen funcionamiento y una larga vida.

Es obvio que donde estas instrucciones no sean seguidas, las reclamaciones en garantía no serán aceptadas.

La bomba de mayor tamaño utilizada con estas tomas de fuerza es F1-101.

METODO DE INSTALACIÓN

Vaciar la caja de cambios y limpiar la tapa del registro y el área colindante.

Retirar la tapa y limpiar la superficie de asiento.

Engranar el kit de eje (8) con la caja de cambios, girando ligeramente el eje hasta el engrane perfecto (si es necesario se puede usar un tornillo M12 largo y atornillarlos al extremo del eje para así facilitar la sujeción del kit de eje).

Fijar la junta plana (7) en la caja de cambios. Y montar la toma de fuerza (5) apretando los tornillos (6) y sus arandelas (3) a los pares especificados en el dibujo.

Montar la junta plana (4) entre la bomba (1) y la toma de fuerza. Fijar todo por medio de la tuercas (2) y sus arandelas (3) a los pares especificados en el dibujo.

Por ultimo montar el latiguillo de engrase en sus puntos de conexión.

No olvidar rellenar la caja de cambios con el aceite apropiado y hasta nivel.