

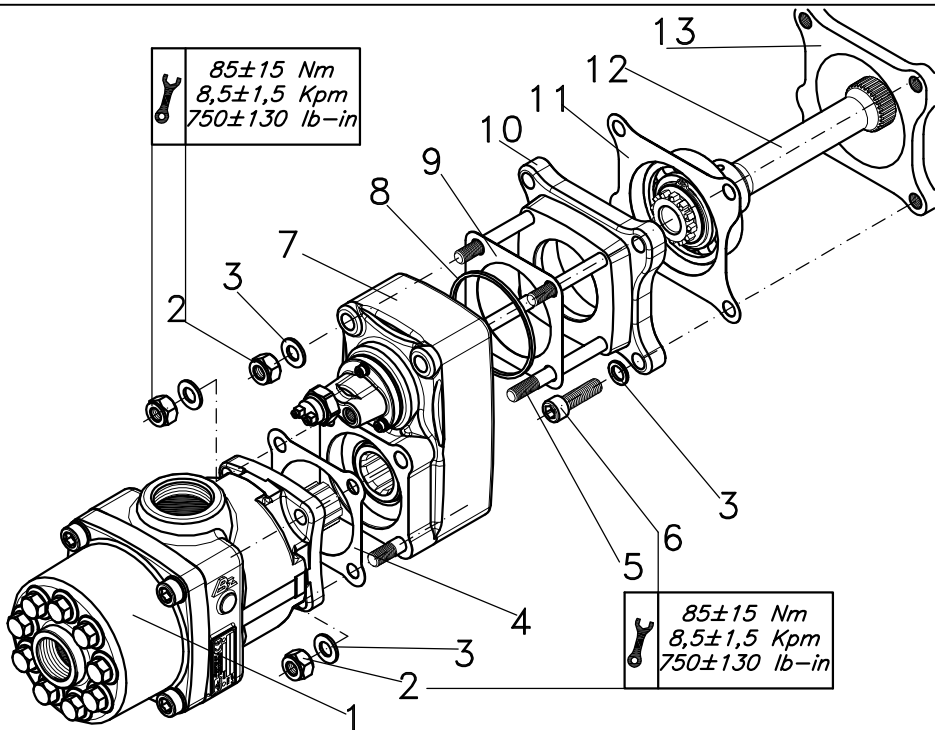
Instrucción de montaje

Código.- 116003

BZ
Bezaras S.A.

TOMA DE FUERZA
VB VOLVO

DT 2412C



LISTA DE CONTENIDO

Item	Descripción
1	Bomba
2	Tuerca
3	Arandela
4	Junta plana
5	Espárrago
6	Tornillo
7	Toma de fuerza
8	Junta tórica
9	Junta plana
10	Brida adaptadora
11	Junta plana
12	Kit de eje
13	Registro

INFORMACIÓN GENERAL

La siguiente instrucción de instalación para el montaje de las Tomas de Fuerza Valvo DT 2412C (Código 116003) debe ser seguida en orden de asegurar un buen funcionamiento y una larga vida.

Es obvio que donde estas instrucciones no sean seguidas, las reclamaciones en garantía no serán aceptadas.

La bomba de mayor tamaño utilizada con estas Tomas de Fuerza es BZ-100.

METODO DE INSTALACIÓN

Vaciar la caja de cambios y limpiar la tapa del registro y el área colindante. Retirar la tapa y limpiar la superficie de asiento.

Engranar el kit de eje (12) con la caja de cambios, girando ligeramente el eje hasta el engrane perfecto (Si es necesario se puede usar un tornillo M12 largo y atornillarlo al extremo del eje para así facilitar su sujeción).

Fijar la brida adaptadora (10) al registro (13) de la caja de cambios, intercalando una junta plana (11) entre ambos, mediante los tornillos (6) y sus arandelas (3) a los pares especificados.

Asegurarse, antes de montar la toma de fuerza, que la junta tórica (8) esté bien colocada en su alojamiento.

Fijar una junta plana (9) a la brida adaptadora (10) y a continuación unir la Toma de Fuerza (7) con las tuercas (2) y las arandelas (3), a los pares especificado.

Finalmente montar la bomba (1) a la toma de fuerza (7), con una junta (4) entre ambas y apretar las tuercas (2) con sus arandelas (3), a los pares indicados.

No olvidar rellenar la caja de cambios con el aceite apropiado y hasta nivel.